



# 14" Tile Cutter OWNER'S MANUAL

## Coupe Carreaux de 350mm MANUEL D'UTILISATION

## Cortador de Losetas de 350mm MANUAL DE OPERACIÓN



**WARNING! ALWAYS USE SAFETY GLASSES.** Everyday eyeglasses only have impact-resistant lenses – they are not safety glasses.

**AVERTISSEMENT! TOUJOURS PORTER DES LUNETTES DE SÉCURITÉ.**  
Les lunettes normales, sans verres anti-choc – elles ne sont pas protectrices.

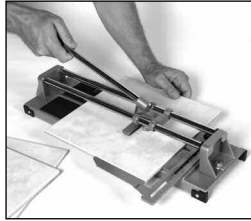
**¡ADVERTENCIA! USE SIEMPRE GAFAS DE SEGURIDAD.** Las gafas de uso diario solamente tienen lentes resistentes a los impactos. NO son gafas de seguridad.

# GENERAL INSTRUCTIONS

1. Adjust the protractor measuring guide for the proper tile size. Place the tile, glazed side up, against the most forward position of the cutter against the ruled stop. Gently place the cutting wheel on the rear edge of the tile (**FIG. A**). Using firm pressure, push the handle down and forward across the tile (**FIG. B**). The wheel will score the tile as it is pushed forward. Make sure to score the tile across the entire length of the tile. It is important to make this scoring "cut" in one continuous motion, scoring only once per tile.

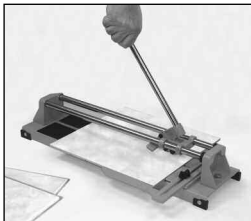


**FIG. A**



**FIG. B**

2. After scoring, and without moving the tile, position the handle so that the breaker bar is directly above the tile's front edge at the stop (**FIG. C**). Apply gentle pressure on the handle with both hands until the tile snaps along the score line (**FIG. D**).



**FIG. C**



**FIG. D**

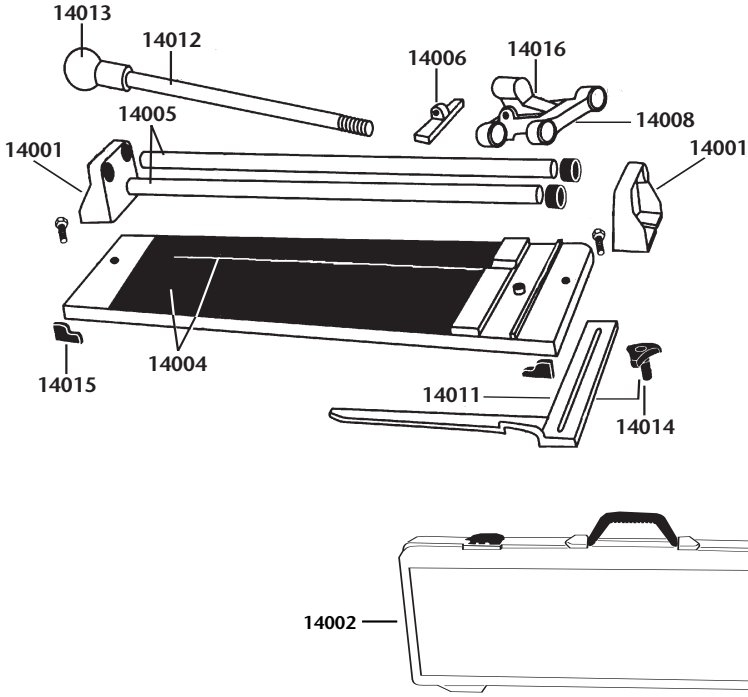
## NOTES:

1. Oil should not be used on the Tile Cutter. Use of oil will cause eventual gumming and sticking of the movable parts as the oil combines with dirt and ceramic tile dust.
2. Wear is normal in the chrome plated rails and can be evenly distributed by occasional rotation of each of the two rails. For cutters with hex bolts holding the rails, loosen each hex bolt and slightly rotate the rails. Retighten the hex bolts when finished.
3. The only part routinely needing replacement is the carbide-scoring wheel. (Use Q.E.P. #10117 or #10119 7/8" Tile Cutting Wheel)

## LIMITED WARRANTY

Refer to warranty card.

# PARTS LIST



## ORDER NO.

## DESCRIPTION

14001	End Bracket
14002	Case
14004	Replacement Pads (2)
14005	Rail Bars (2)
14006	Breaker Bar
14008	Slide Assembly
14011	Measuring Guide
14012	Handle Bar Only
14013	Knob Only
14014	Guide Nut
14015	Cushion Bases (4)
14016	Yoke

# INSTRUCTIONS GÉNÉRALES

1. Régler le guide de mesure avec rapporteur d'angle pour la taille appropriée du carreau. Placer le carreau avec le côté glacé vers le haut, contre le taquet réglé dans la position la plus avancé de la découpeuse. Placer la roue à couper légèrement sur le bord arrière du carreau (**FIG. A**). En utilisant de la pression ferme, pousser la poignée vers le bas et vers l'avant à travers le carreau (**FIG. B**). La roue entaillera le carreau alors qu'il sera poussé vers l'avant. Rassurez-vous d'entailler le carreau à travers la longueur entière du carreau. Il est important de faire cette « coupe » d'entaille avec un mouvement continu, en entaillant seulement une fois par carreau.

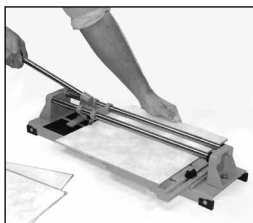


FIG. A



FIG. B

2. Après avoir entailler, et sans bouger le carreau, situer la poignée de telle façon que le barre de rupture soit directement au-dessus du bord avant du carreau au taquet (**FIG. C**). Utiliser avec les deux mains de la pression légère sur la poignée jusqu'à que le carreau se casse au long de la ligne d'entaille (**FIG. D**).



FIG. C



FIG. D

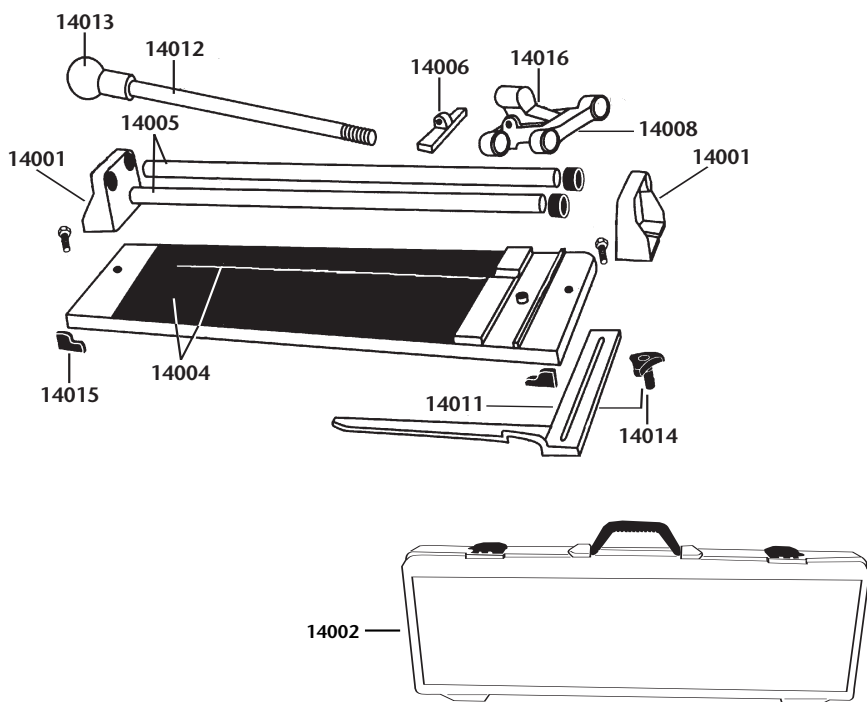
## REMARQUES:

1. L'huile ne doit pas être utilisé avec le Coupe Carreaux. L'utilisation d'huile causera éventuellement de l'encrassement et du calage des parties déplaçables étant donné que l'huile se mélange avec les poussières et la poudre des carreaux de céramique.
2. L'usure de rails chromés est normale et peut être distribué régulièrement en les alternant occasionnellement. Pour les découpeuses avec des rails tenues de boulons à tête hexagonale, desserrer chaque boulon à tête hexagonale et tourner légèrement les rails. Resserrer les boulons à tête hexagonale quand fini.
3. La seule partie qui a habituellement besoin de remplacement est la roue à entailler au carbure. (Utilisé Q.E.P. #10117 or #10119 Molette pour Coupe Carreaux)

## GARANTIE LIMITÉE

Faire référence à la carte de garantie.

# LISTE DES PIÈCES



## NO. DE PIÈCE

## DESCRIPTION

14001	Fixation d'Extrémité
14002	Caisse
14004	Coussinets de Rechange (2)
14005	Barres de Rails (2)
14006	Barre de Rupture
14008	Ensemble de Glissière
14011	Guide
14012	Barre de Poignée Seulement
14013	Bouton de Manoeuvre Seulement
14014	Écrou de Guide
14015	Surfaces d'Appui Coussinets (4)
14016	Anse

# INSTRUCCIONES GENERALES

1. Ajuste la guía métrica al tamaño apropiado de la loseta. Coloque la loseta con la cara esmaltada hacia arriba, contra la posición más delantera del cortador hasta que pare. Coloque suavemente el rodillo de corte en el borde posterior de la loseta (**FIG. A**). Con la presión firme, empuje la manija hacia abajo y remítala a través de la loseta (**FIG. B**). El rodillo de corte marcará la loseta mientras empuja hacia adelante. Cerciórese de marcar la loseta a través de la longitud entera de la loseta. Es importante marcar "cortar" en un solo movimiento continuo, marcando solamente una vez por loseta.



FIG. A

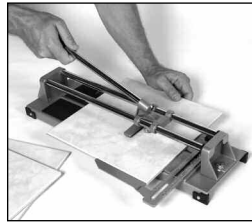


FIG. B

2. Después de marcar, y sin mover la loseta, coloque la manija de tal modo que la barra separadora esté directamente sobre el borde delantero de la loseta donde para (**FIG. C**). Aplique una presión gentil sobre la manija con ambas manos hasta que la loseta se separe a través de la línea marcada (**FIG. D**).

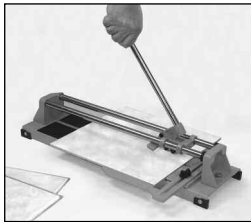


FIG. C



FIG. D

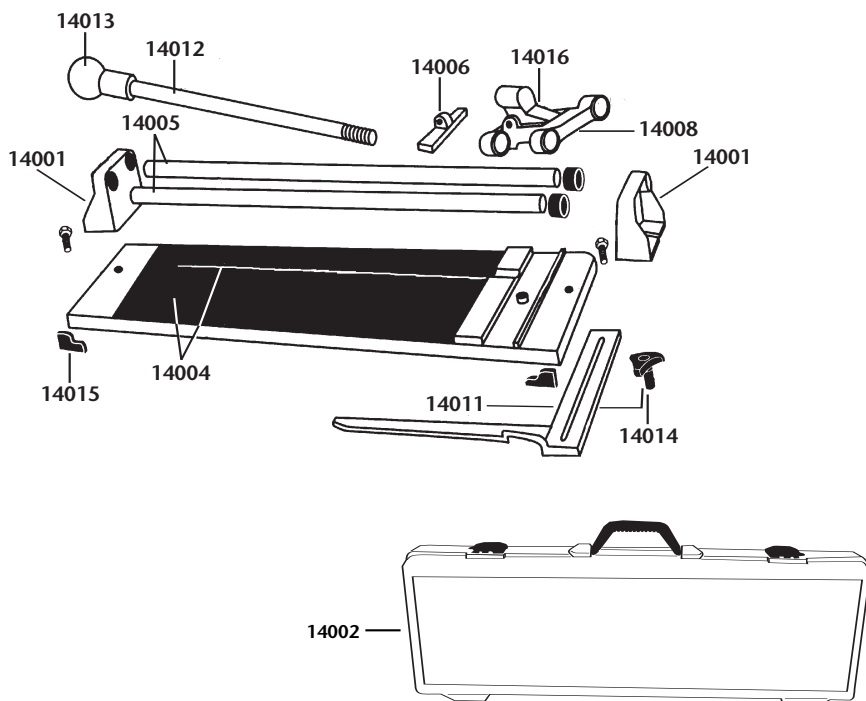
## NOTAS:

1. No se debe utilizar aceite con el Cortador de Losetas. Si utiliza aceite, eventualmente causará que las partes móviles se engomen y se pequen, ya que el aceite se mezclará con la mugre y los desechos de la loseta de cerámica.
2. El desgaste es normal en los carriles plateados en cromo, y se puede distribuir uniformemente rotando ocasionalmente cada uno de los dos carriles. Para los cortadores que tienen pernos hexagonales sosteniendo los rieles, afloje cada perno hexagonal y rote levemente los rieles. Vuelva a apretar los pernos hexagonales cuando acabe.
3. La única parte que necesita rutinariamente ser reemplazada, es el rodillo de corte en carburo. (Use Q.E.P. #10117 o #10119 Rodillo de Corte para Losetas de 7/8")

## GARANTIA LIMITADA

Referirse a la tarjeta de garantía.

# LISTA DE PIEZAS



## NO. DE PIEZA

## DESCRIPCIÓN

14001	Soporte del Extremo
14002	Maleta
14004	Cojines de Reemplazo (2)
14005	Barras para los Rieles (2)
14006	Barra Separadora
14008	Ensamblaje para Deslizamiento
14011	Guía para Medidas
14012	Barra de la Manija Solamente
14013	Perno Solamente
14014	Tuerca para la Guía
14015	Bases Amortiguadoras (4)
14016	Montura para Soporte

