



104800

# 48" Tile Cutter

OWNER'S MANUAL

# Coupe carreaux de 1220

MANUEL D'UTILISATION

# Cortador de losetas de 1220

MANUAL DE OPERACIÓN



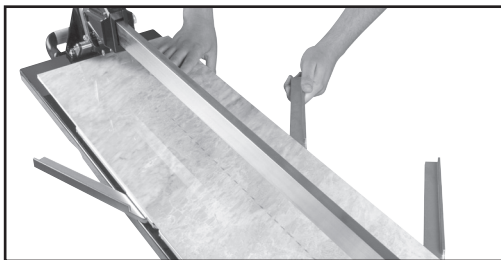
**⚠ WARNING!** ALWAYS USE SAFETY GLASSES. Everyday eyeglasses only have impact-resistant lenses – they are not safety glasses.

**⚠ AVERTISSEMENT!** TOUJOURS PORTER DES LUNETTES DE SÉCURITÉ. Les lunettes normales, sans verres anti-choc – elles ne sont pas protectrices.

**⚠ ADVERTENCIA!** USE SIEMPRE GAFAS DE SEGURIDAD. Las gafas de uso diario solamente tienen lentes resistentes a los impactos. NO son gafas de seguridad.

# INSTRUCTIONS \ INSTRUCTIONS \ INSTRUCCIONES

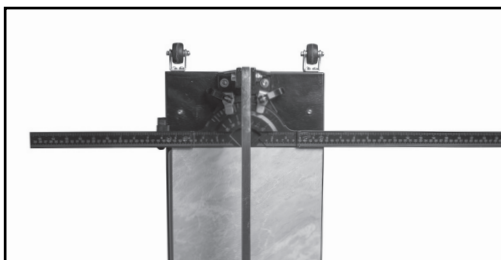
Straight/Rip Cuts and Diagonal Cuts \ Coupes Droites et Diagonales \ Cortes rectos y cortes diagonales



**Step 1:** Extend tile support arm as needed for large tile

**1ère étape :** Prolonger le bras de support des carreaux si nécessaire pour les grands carreaux

**Paso 1:** Extienda el brazo de soporte hasta lo que requiera la loseta grande



**Step 2 :** Place tile in cutter, aligning score line to cutting wheel

**2ème étape :** Placer le carreau dans le coupeur, en alignant la ligne de coupe sur la molette

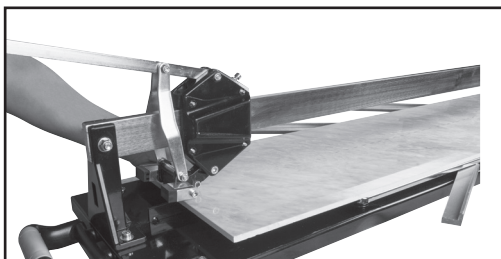
**Paso 2:** Posicione la loseta en el cortador, alineando la línea de corte con el rodel de corte



**Step 3 :** Adjust angle/measuring guide to tile

**3ème étape :** Ajuster le guide d'angle/de mesure au carreau

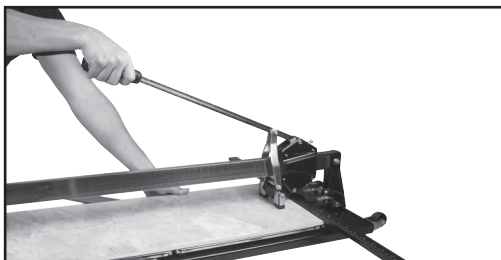
**Paso 3 :** Ajuste la guía de medidas/angular con la loseta



**Step 4 :** In one continuous motion, score full length of tile

**4ème étape :** En un seul mouvement continu, marquer la longueur totale du carreau.

**Paso 4 :** Realizando un movimiento continuo, marque el corte en todo el largo de la loseta

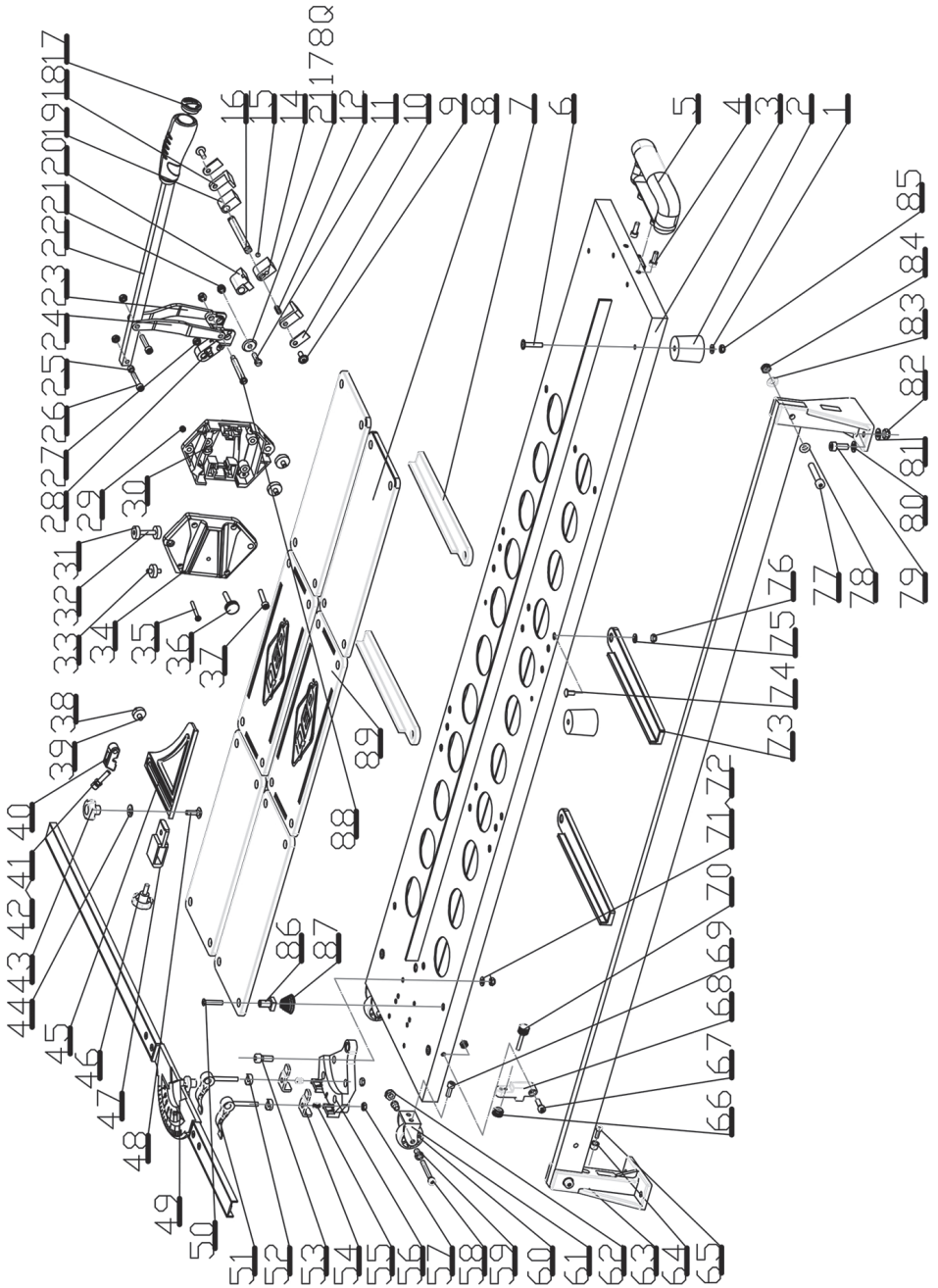


**Step 5 :** Apply gentle pressure with breaker bar until tile breaks

**5ème étape :** Appliquer une légère pression avec la barre de rupture jusqu'à ce que le carreau se brise.

**Paso 5 :** Aplique una presión gentil con la barra separadora hasta que la loseta se rompa

PARTS LISTS \ LISTE DES PIECES DETACHEES / LISTADO DE PARTES



No.	Description	Qty.
10480Q-1	Nut	6
10480Q-2	Cushion	6
10480Q-3	Base	1
10480Q-4	Bolt	2
10480Q-5	Handle	1
10480Q-6	Bolt	6
10480Q-7	Right extension bar	2
10480Q-8	Spring Pads	6
10480Q-9	Bolt	2
10480Q-10	Breaking Baffle	2
10480Q-11	Bolt	2
10480Q-12	Spring	1
21178Q	Cutting wheel	1
10480Q-14	Breaker bar pad I	1
10480Q-15	Bearing	1
10480Q-16	Sleeve	1
10480Q-17	Handle cap	1
10480Q-18	Breaker bar I	1
10480Q-19	Breaker bar pad II	1
10480Q-20	Breaker bar II	4
10480Q-21	Nut	1
10480Q-22	Push handle	1
10480Q-23	Right Connector	1
10480Q-24	Left Connector	1
10480Q-25	Sleeve	2
10480Q-26	Bolt	1
10480Q-27	Nut	1
10480Q-28	Cutting wheel Holder	4
10480Q-29	Nut	1
10480Q-30	Carriage Right side	6
10480Q-31	Bearing	2
10480Q-32	Long pin	2
10480Q-33	Short pin	1
10480Q-34	Carriage Left side	4
10480Q-35	Bolt	1
10480Q-36	Locking Screw	1
10480Q-37	Bolt	3
10480Q-38	Bearing	3
10480Q-39	Pin	1
10480Q-40	Adjust block	1
10480Q-41	Bolt	1
10480Q-42	Nut	1
10480Q-43	Knob	1
10480Q-44	Washer	1

No.	Description	Qty.
10480Q-45	Guide lever	1
10480Q-46	Knob	1
10480Q-47	Sliding block	1
10480Q-48	Bolt	1
10480Q-49	Ruler	1
10480Q-50	Bolt	24
10480Q-51	Knob	2
10480Q-52	Washer	2
10480Q-53	Bolt	4
10480Q-54	Ruler clamp	2
10480Q-55	Spring	2
10480Q-56	Ruler support	1
10480Q-57	Nut	2
10480Q-58	Bolt	2
10480Q-59	Sleeve	4
10480Q-60	Wheel	2
10480Q-61	Wheel support	2
10480Q-62	Nut	2
10480Q-63	Support	2
10480Q-64	Bearing	1
10480Q-65	Bolt	1
10480Q-66	Knob	1
10480Q-67	Bolt	1
10480Q-68	Angle stop	1
10480Q-69	Bolt	4
10480Q-70	Knob	1
10480Q-71	Washer	28
10480Q-72	Nut	28
10480Q-73	Left extension bar	2
10480Q-74	Bolt	4
10480Q-75	Washer	4
10480Q-76	Nut	4
10480Q-77	Bolt	2
10480Q-78	Washer	4
10480Q-79	Bolt	4
10480Q-80	Washer	4
10480Q-81	Washer	4
10480Q-82	Nut	4
10480Q-83	Washer	4
10480Q-84	Nut	4
10480Q-85	Nut	6
10480Q-86	Sleeve	24
10480Q-87	Spring	24
10480Q-88	Bolt	1
10480Q-89	Spring Pads (Qep Logo)	2

No.	Description	Qté.
10480Q-1	Écrou	6
10480Q-2	Coussinet	6
10480Q-3	Base	1
10480Q-4	Boulon	2
10480Q-5	Manche	1
10480Q-6	Boulon	6
10480Q-7	Barre d'extension droite	2
10480Q-8	Coussinets à ressort	6
10480Q-9	Boulon	2
10480Q-10	Déflecteur cassant	2
10480Q-11	Boulon	2
10480Q-12	Ressort	1
21178Q	Roue de coupe	1
10480Q-14	Coussin de barre de disjoncteur I	1
10480Q-15	Roue	1
10480Q-16	Manche	1
10480Q-17	Bouchon de poignée	1
10480Q-18	Barre de disjoncteur I	1
10480Q-19	Coussin de barre de disjoncteur II	1
10480Q-20	Barre de disjoncteur II	4
10480Q-21	Écrou	1
10480Q-22	Barre d'appui	1
10480Q-23	Connecteur droit	1
10480Q-24	Connecteur gauche	1
10480Q-25	Manche	2
10480Q-26	Boulon	1
10480Q-27	Écrou	1
10480Q-28	Support de molette de coupe	4
10480Q-29	Écrou	1
10480Q-30	Chariot côté droit	6
10480Q-31	Roue	2
10480Q-32	Goupille longue	2
10480Q-33	Goupille courte	1
10480Q-34	Chariot côté gauche	4
10480Q-35	Boulon	1
10480Q-36	Vis de verrouillage	1
10480Q-37	Boulon	3
10480Q-38	Roue	3
10480Q-39	Goupille	1
10480Q-40	Bloc de réglage	1
10480Q-41	Boulon	1
10480Q-42	Écrou	1
10480Q-43	Poignée	1
10480Q-44	Rondelle	1

No.	Description	Qté.
10480Q-45	Levier du guide d'angle	1
10480Q-46	Poignée	1
10480Q-47	Bloc coulissant	1
10480Q-48	Boulon	1
10480Q-49	Règle	1
10480Q-50	Boulon	24
10480Q-51	Poignée	2
10480Q-52	Rondelle	2
10480Q-53	Boulon	4
10480Q-54	Ruler clamp	2
10480Q-55	Ressort	2
10480Q-56	Support de règle	1
10480Q-57	Écrou	2
10480Q-58	Boulon	2
10480Q-59	Manche	4
10480Q-60	Molette	2
10480Q-61	Support de molette	2
10480Q-62	Écrou	2
10480Q-63	Support	2
10480Q-64	Roue	1
10480Q-65	Boulon	1
10480Q-66	Poignée	1
10480Q-67	Boulon	1
10480Q-68	Arrêt d'angle	1
10480Q-69	Boulon	4
10480Q-70	Poignée	1
10480Q-71	Rondelle	28
10480Q-72	Écrou	28
10480Q-73	Cadrage coulissant	2
10480Q-74	Boulon	4
10480Q-75	Rondelle	4
10480Q-76	Écrou	4
10480Q-77	Boulon	2
10480Q-78	Rondelle	4
10480Q-79	Boulon	4
10480Q-80	Rondelle	4
10480Q-81	Rondelle	4
10480Q-82	Écrou	4
10480Q-83	Rondelle	4
10480Q-84	Écrou	4
10480Q-85	Écrou	6
10480Q-86	Manche	24
10480Q-87	Ressort	24
10480Q-88	Boulon	1
10480Q-89	Coussinets à ressort (QEP Logo)	2

Nu.	Descripción	Cant.
10480Q-1	Tuerca	6
10480Q-2	Acolchado	6
10480Q-3	Base	1
10480Q-4	Perno	2
10480Q-5	Manija	1
10480Q-6	Perno	6
10480Q-7	Barra de extensión de la derecha	2
10480Q-8	Almohadillas de resorte	6
10480Q-9	Perno	2
10480Q-10	Separador disyuntor	2
10480Q-11	Perno	2
10480Q-12	Resorte	1
21178Q	Rodel de corte	1
10480Q-14	Barra separadora I	1
10480Q-15	Rodamiento	1
10480Q-16	Manga	1
10480Q-17	Manija de plástico	1
10480Q-18	Barra separadora I	1
10480Q-19	Barra separadora II	1
10480Q-20	Barra separadora II	4
10480Q-21	Tuerca	1
10480Q-22	Barra de empuje	1
10480Q-23	Conector de la derecha	1
10480Q-24	Conector de la izquierda	1
10480Q-25	Manga	2
10480Q-26	Perno	1
10480Q-27	Tuerca	1
10480Q-28	Soporte el rodel de corte	4
10480Q-29	Tuerca	1
10480Q-30	Carro de la derecha	6
10480Q-31	Carcasa de rodamiento	2
10480Q-32	Perno largo	2
10480Q-33	Perno corto	1
10480Q-34	Carro de la izquierda	4
10480Q-35	Perno	1
10480Q-36	Tornillo de bloqueo	1
10480Q-37	Perno	3
10480Q-38	Carcasa de rodamiento	3
10480Q-39	Perno	1
10480Q-40	Bloque de ajustek	1
10480Q-41	Perno	1
10480Q-42	Tuerca	1
10480Q-43	Perilla	1
10480Q-44	Arandela	1

Nu.	Descripción	Cant.
10480Q-45	Palanca para la guía angular	1
10480Q-46	Perilla	1
10480Q-47	Bloque desplazamiento	1
10480Q-48	Perno	1
10480Q-49	Regla	1
10480Q-50	Perno	24
10480Q-51	Perilla	2
10480Q-52	Arandela	2
10480Q-53	Perno	4
10480Q-54	Ruler clamp	2
10480Q-55	Resorte	2
10480Q-56	Soporte para la regla	1
10480Q-57	Tuerca	2
10480Q-58	Perno	2
10480Q-59	Manga	4
10480Q-60	Rodel	2
10480Q-61	Soporte para el rodel	2
10480Q-62	Tuerca	2
10480Q-63	Soporte	2
10480Q-64	Rodamiento	1
10480Q-65	Perno	1
10480Q-66	Perilla	1
10480Q-67	Perno	1
10480Q-68	Tope angular	1
10480Q-69	Perno	4
10480Q-70	Perilla	1
10480Q-71	Arandela	28
10480Q-72	Tuerca	28
10480Q-73	Barra de extensión lateral	2
10480Q-74	Perno	4
10480Q-75	Arandela	4
10480Q-76	Tuerca	4
10480Q-77	Perno	2
10480Q-78	Arandela	4
10480Q-79	Perno	4
10480Q-80	Arandela	4
10480Q-81	Arandela	4
10480Q-82	Tuerca	4
10480Q-83	Arandela	4
10480Q-84	Tuerca	4
10480Q-85	Tuerca	6
10480Q-86	Manga	24
10480Q-87	Resorte	24
10480Q-88	Perno	1
10480Q-89	Almohadillas de resorte (Logotipo de QEP)	2



Made in China  
Fabriqué en Chine  
Hecho en China  
Boca Raton, FL 33487  
***www.qep.com***  
M2918-10875