

Anclas Para Nivelar Losetas

ANCLAS

PART

A

Sistema de 2 partes (se vende por separado)

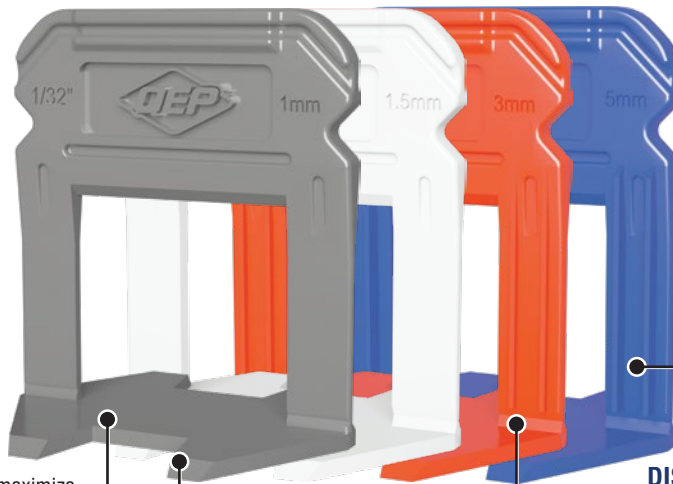
Para losetas con un grosor de hasta 12.7 (1/2")

CUÑAS

PART

B

A



NIVELA

La base plana maximiza la cobertura de adhesivo y le asegura que la superficie quedará libre de rebordes desnivelados

4 TAMAÑOS DE ANCLAS

Disponible en cuatro tamaños de anchos populares para rejuntado 1 mm, 1.5 mm, 3 mm y 5 mm (1/32", 1/16", 1/8" y 3/16")

DISEÑO

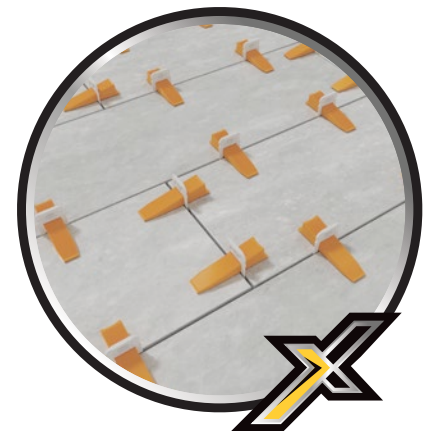
Los tamaños de las dentadas en cada lado del ancla permiten que el mortero se disperse uniformemente para eliminar la posibilidad de vacíos

TIENE UN COSTO EFECTIVO

Las cuñas de 22 mm (7/8") son reusables

TAMAÑO DE LA LOSETA

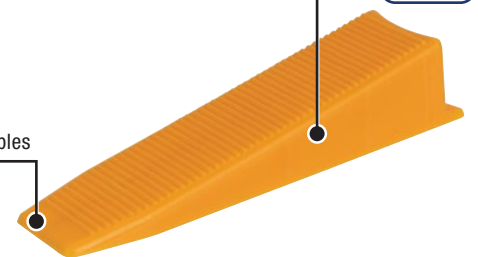
Acomoda a losetas con un grosor de hasta 12.7 mm (1/2")



SOSTIENE

La cuña con diseño ancho sostiene las losetas de manera segura mientras el mortero se seca

B

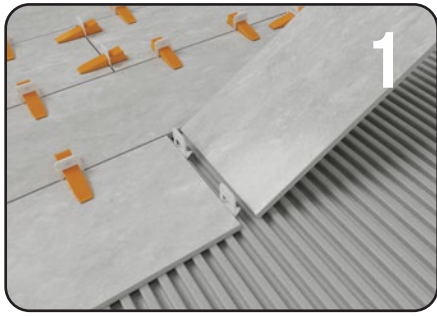


El Sistema de nivelación de losetas fue desarrollado por la necesidad de disminuir los errores costosos debido a las losetas desniveladas que causan rebordes, en las instalaciones de alto nivel. Es el sistema perfecto para utilizar con losetas tipo tablón y losetas de porcelana rectificadas de tamaño grande, mármol y piedra, además el diseño plano en la base es ideal para instalaciones en la pared. Este sistema le ahorra tiempo y ajusta la altura de las losetas y sostiene uniformemente sus bordes durante el proceso de curado. Es el sistema de instalación con el mejor coste efectivo en el mercado para eliminar los rebordes.

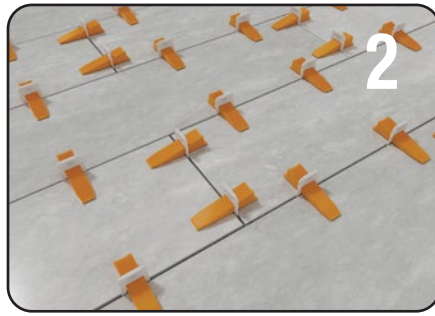
El Sistema de nivelación viene en 2 tamaños de anclas, 1.5 mm y 3 mm (1/16" y 1/8"), y proporciona líneas angostas de rejuntado para losetas con grosor de hasta 12,7 mm (1/2")

**La cuchilla tiene un 25% más de vida, está comprobado por una compañía independiente de terceros.*

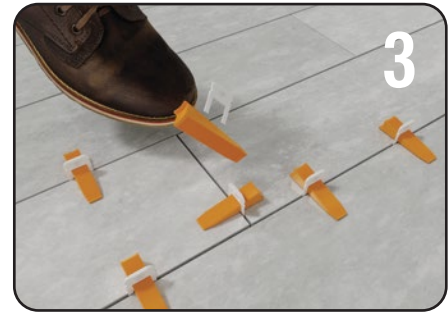
¡Fácil de instalar y de remover!



Deslice dos anclas debajo de la loseta en el mortero aproximadamente a (2") de cada extremo de la loseta. Coloque la segunda loseta.



Deslice la cuña reusable en las anclas para nivelar, alinear, espaciar y sostener las losetas.



Una vez el mortero se haya asentado, simplemente golpee suavemente las anclas con un martillo de goma para que se quiebren en los puntos de quiebre especialmente diseñados. Guarde las cuñas para utilizarlas de nuevo en el futuro.

El Sistema de nivelación para paredes y pisos deberá utilizarlo con una llana de dentada cuadrada de 12,7 mm x 12,7 mm x 12,7 mm (1/2" x 1/2" x 1/2") para aplicar el material de asentamiento. Siempre se recomienda aplicar el mortero en el dorso de la loseta.

Tipo	Producto #	Cantidad	Tipo	Producto #	Cantidad
A 1/32"	99771	500/Caja (8/caja)	A 3/16"	99774	500/Caja (8/caja)
	99776	2000/Caja		99779	2000/Caja
A 1/16"	99761	100/Bolsa (8/caja)	B Wedges	99762	100/Bolsa (8/caja)
	99772	500/Caja (8/caja)		99775	500/Caja (8/caja)
	99777	2000/Caja		99780	2000/Caja
A 1/8"	99769	100/Bolsa (8/caja)			
	99773	500/Caja (8/caja)			
	99778	2000/Caja			

99757 Alicates Para Instalaciones Pro

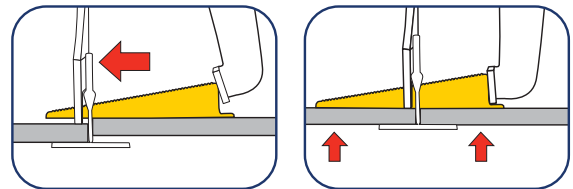
AJUSTABILIDAD

Se ajusta fácilmente para cuñas con diferentes largos



VERSÁTIL

Las tapas removibles de las mandíbulas permiten que los alicates se acomoden a los sistemas de nivelación anchos



- Asegúrese que las cuñas siempre queden asentadas apropiadamente en las anclas (De uno a dos clics)
- También podrá utilizarlos con el sistema de nivelación original LASH® y con sistemas de nivelación similares